

2022

鈴FES
すずフェス

入場無料

重症心身障害児者 相談支援会

2022.
11/19 土

マリーナホップ マーメイドスペース

広島県広島市西区観音新町4丁目14-35 裏面の地図をご覧ください。

時間 / 13:00~16:00 ※最終入場 / 15:30

eBOCCIA イーボッチャ

説明会 / 13:25~



パラリンピックの正式競技であるボッチャを、重度な肢体不自由がある子どもたちにも楽しんでもらいたいという気持ちから生まれた「eBOCCIA」。ランプの向きとボールを発射する台の高さをWindowsパソコンで制御してボールを転がします。競技者はマウスポインターをボタンに移動させてクリックするだけです。使い慣れたスイッチはもちろん、視線追跡装置を使えば視線入力でも競技ができます。

福祉用具&医療機器展示

各種メーカーより、在宅での生活を支える福祉用具および医療機器をご紹介します。福祉車両の展示も行います！

障害福祉サービス事業所相談

訪問・通所・短期入所などの事業所が参加します。在宅生活での困りごとがありましたら、ぜひご相談ください。医療・福祉の専門職がお受けいたします。

"DA-WIN"による、出張療育開催!!

遊びを通して様々な刺激を体験できるブースをご用意しています。ぜひ遊びに来てください!!

ソフト食の実演

14:10~



株式会社 宮源
ミキサーだけで作る簡単ソフト食のご紹介、又は実演。

私が作ります!



想いを込めて風船をひねり、無限の夢をつむぎあげます。

ひねり屋ジャッキーの
バルーン
アートショー

ステージ / 14:10~

世界大会優勝の
実力をご覧下さい!

広島県のご当地ヒーロー
メープルカイザー
ショー

ステージ / 14:45~



来場された方には、
豪華賞品が当たるかも!!

2022.
11/19(土)

マリーナホップ
マーメイドスペース

時間 / 13:00~16:00

鈴 FES 2022

すずフェス

重症心身障害児者 相談支援会

様々な展示や相談ブース、
楽しいステージイベントも!
ぜひお越しください!

入場無料

福祉用具&医療機器展示

各種メーカーより、在宅での生活を
支える福祉用具および医療機器をご
紹介いたします。



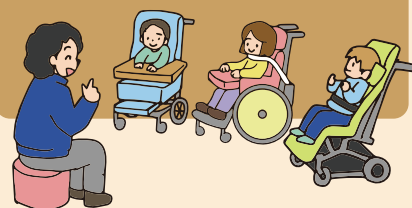
障害福祉サービス事業所相談

医療・福祉サービス専門職が、在宅の重症
児者と保護者の困りごとの相談をお受け
します。

- ヘルパー ●訪問看護 ●通所サービス ●短期入所
- 訪問入浴 ●福祉用具 ●福祉車両 ●施設見学
- リハビリ相談 ●栄養相談 ●相談支援

楽しい療育体験ブース

遊びを通して様々な感覚に刺
激を与える体験ブースをご用意
しております。



展示ブース企業様

全14社

(10月11日現在出展予定/順不同、敬称略)

- 株式会社BANDS
- アビリティーズ・ケアネット株式会社
- 株式会社ケアマックスコーポレーション
- 株式会社モルテン
- 株式会社リブドゥコーポレーション
- 株式会社タイカ
- 大王製紙株式会社
- 株式会社いうら
- 株式会社テクノスジャパン
- シーホネンス株式会社
- 株式会社ユニコーン
- できわかクリエイターズ

- 株式会社宮源
- 株式会社オレンジ

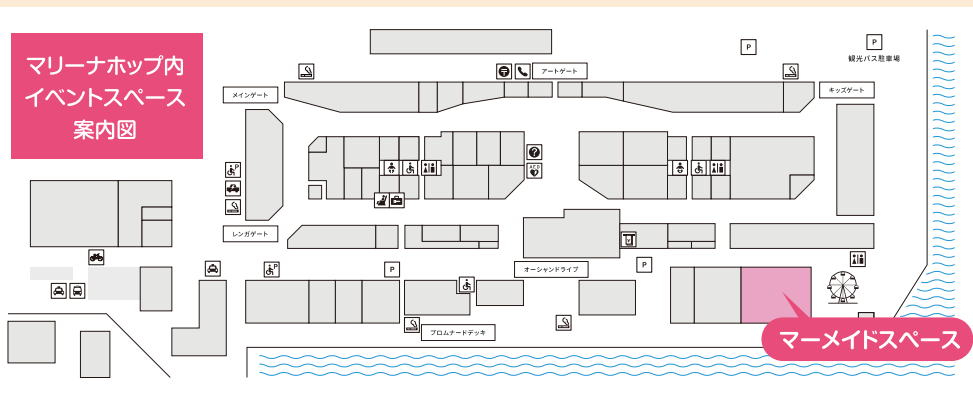


相談ブース事業者様

全17施設

(10月11日現在出展予定/順不同、敬称略)

- 株式会社アベニール
- ラピスラズリ
- 社会福祉法人交響
- 社会福祉法人YMCA福祉会
- 広島市立舟入市民病院
- 有限会社リラックス
- 株式会社やさい畑
- 株式会社ニーズ
- 株式会社風厘
- アサヒサンクリーン株式会社
- 医療法人もり小児科
- 株式会社second house
- 一般社団法人 ひなたぼっこ
- 生協ひろしま
- 株式会社Shine
- 有限会社ケアネット広島
- 株式会社向日葵



ナビ検索/広島県広島市西区観音新町4丁目14-35

お問合せ先

社会福祉法人三篠会
重症児・者福祉医療施設 鈴が峰

担当:和田・下村

TEL.082-943-8888

広島市佐伯区五日市町皆賀104-27

E-mail:suzugamine@misasakai.or.jp