

オンライン



参加費  
無料

# よりよく暮らすための講演会

～重症心身障害児者が広島で～

開催日時

令和4年

6/19日

13:00～15:00

先着  
90名様

開催形式

Web開催  
(zoomウェビナー)

オンライン環境がない方については、  
視聴用会場をご用意しております。

視聴会場: 楽々園kisui

(地域交流スペースにて)

〒731-5136 広島市佐伯区楽々園5丁目15-22

【アクセス】広電楽々園電停から徒歩10分

【駐車場】あり

※感染症の状況によってはオンラインのみになる場合  
があります。予めご了承ください。

参加申込みが必要です!

お申込み方法

右記QRコードまたは下記URLより  
お申込みください。

お申込み締め切り

6/13日 18:00まで

<https://www.hotto-ikea.com/contact/index.php>



テーマ

## 広島の医療的ケア児支援

基調講演

### 在宅ケア児に対する 「出かける支援」の取り組み

～お家に届ける遊びを通して～

講師

広島市こども療育センター 主任保育士

平尾 真理子さん

行政説明

【講師】広島市健康福祉局障害福祉部障害自立支援課 課長 平田 友子さん

チームで取り組む退院支援  
～team up with～

共催

- 広島市 ●重症心身障害児者 地域生活支援協議会
- 社会福祉法人三篠会 重症児・者福祉医療施設 鈴が峰

お問い合わせ先

広島市重症心身障害児者 相談支援センター **ほっと+いけあひろしま**

TEL.082-943-8832 FAX.082-943-8874 担当:浜名・末光

〒731-5122 広島市佐伯区五日市町皆賀104-27 重症児・者福祉医療施設 鈴が峰内 E-mail:hotto.ikea@misasakai.or.jp

オンライン

鈴が峰 CON

鈴が峰 Conference (カンファレンス)

# よりよく暮らすためのオンライン講演会

～重症心身障害児者が広島で～

開催日時

令和4年

6/19日  
13:00～15:00

開催形式

## Web開催

(zoomウェビナー)  
オンライン環境がない方については、  
視聴用会場をご用意しております。

視聴会場: 楽々園kisui  
(地域交流スペースにて)

〒731-5136 広島市佐伯区楽々園5丁目15-22

対象者

- 当事者家族
- 医療・福祉関係者
- 学校関係者
- 行政 等

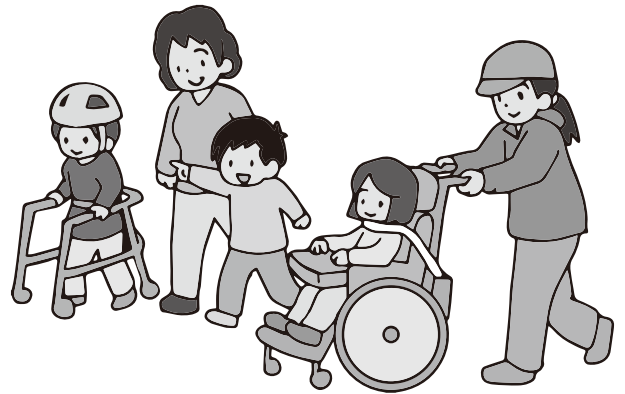
開会挨拶・パネリスト紹介 13:00～13:10

## 在宅ケア児に対する「出かける支援」の取り組み ～お家に届ける遊びを通して～ 13:10～13:50

### テーマ 広島の医療的ケア児支援

2018年より新規サービスとなった未就学児対象の「居宅訪問型児童発達支援」を視野に入れながら、2年前からパイロット事業として「出かける支援」を行っている広島市こども療育センターの取り組みを発表していただきます。

近年、児童発達支援事業所が増加していますが、それでも重症度の高いお子さんやNICUから退院したお子さんなど、家庭から出にくいお子さんが、いつかは、家庭の中だけでなく、療育センターや就学に繋がっていけるよう母子支援を行っているこども療育センターの取り組みを知っていただければと思います。



講師 広島市こども療育センター 主任保育士 平尾 真理子さん

行政説明「医療的ケア児支援について」 13:50～14:05

講師: 広島市健康福祉局障害福祉部障害自立支援課 課長 平田 友子さん

チームで取り組む退院支援～team up with～ 14:05～14:50

当事者のご家族様、相談支援専門員や医療的ケア児等コーディネーターの退院支援の現状、退院支援をする病院のメディカルソーシャルワーカー、訪問看護の他職種連携のプログラムです。

- 当事者の親御さんの視点: 魚尾 明日香さん
- 退院する病院のメディカルソーシャルワーカーの支援の視点:  
県立広島病院 メディカルソーシャルワーカー 梶本 美香子さん
- 相談支援専門員、医療的ケア児等コーディネーターの支援の視点:  
生協ひろしま障がい者相談支援センター 相談支援専門員 依田 智江さん
- 在宅医療(訪問看護)の支援の視点: 訪問看護ステーションかがやき 看護師 和田 智子さん
- 総括: ほっと+いけあひろしま 相談支援専門員 末光 治美

閉会挨拶 14:50～15:00

【共催】●広島市 ●重症心身障害児者 地域生活支援協議会 ●社会福祉法人三篠会 重症児・者福祉医療施設 鈴が峰